



P O W I A T O W Y
URZĄD PRACY
DLA POWIATU NOWOSĄDECKIEGO

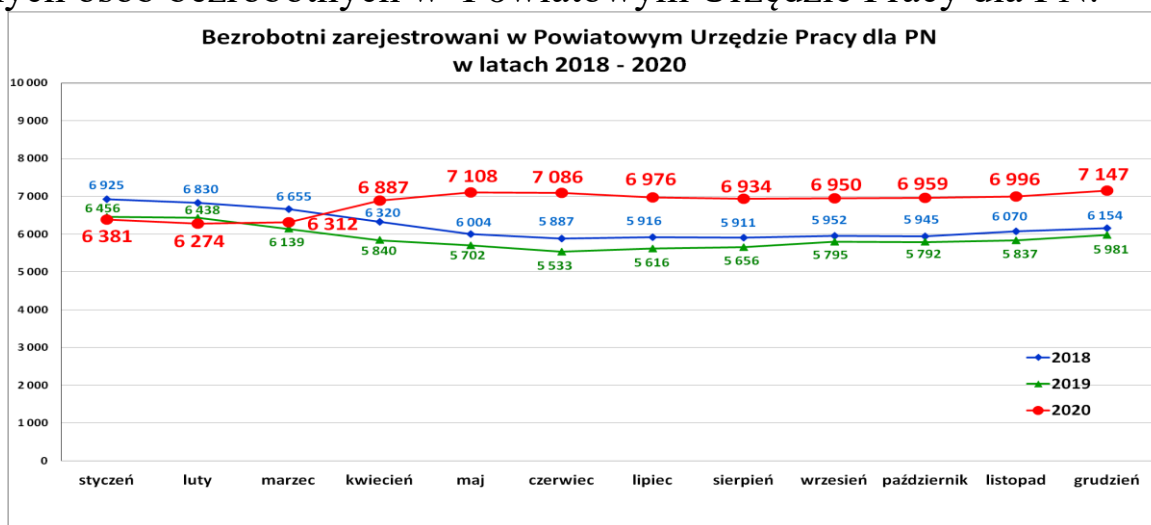


INFORMACJA
o sytuacji na rynku pracy
w Powiecie Nowosądeckim
wg stanu na dzień 31 grudzień 2020 r.

NOWY SĄCZ – styczeń - 2021 r.

Na koniec grudnia 2020 r. w Powiatowym Urzędzie Pracy dla Powiatu Nowosądeckiego zarejestrowanych było 7 147 osób bezrobotnych, w tym 4 725 kobiet (66,1 %) i 2 422 mężczyzn (33,9 %). W stosunku do listopada br. liczba osób bezrobotnych w miesiącu **grudniu br. wzrosła o 151 osób.**

Poniżej wykres, który obrazuje wielkość i kierunek zmian liczby zarejestrowanych osób bezrobotnych w Powiatowym Urzędzie Pracy dla PN.



Podstawowe struktury i stany osób zarejestrowanych w Powiatowym Urzędzie Pracy dla PN

Wyszczególnienie	Stan na 31.12.2020 r.	Struktura w %
Bezrobotni ogółem w tym:	7 147	100,0
➤ kobiety	4 725	66,1
➤ z prawem do zasiłku	1 025	14,3
➤ zarejestrowani po raz I	1 374	19,2
➤ zarejestrowani po raz kolejny (od 1990 r.)	5 773	80,8
➤ zwolnieni z przyczyn dotyczących zakładu pracy	300	4,2
➤ poprzednio pracujący	6 353	88,9
➤ dotychczas nie pracujący	794	11,1
➤ zamieszkali na wsi	5 914	82,7
➤ osoby w okresie do 12- stu miesięcy od dnia ukończenia nauki	458	6,4
➤ cudzoziemcy	13	0,2
➤ bez kwalifikacji zawodowych	1 406	19,7
➤ bez doświadczenia zawodowego	1 215	17,0
➤ kobiety, które nie podjęły zatrudnienia po urodzeniu dziecka	1 524	21,3
Osoby będące w szczególnej sytuacji na rynku pracy	6 245	87,4
• osoby do 30 roku życia	2 345	32,8
• w tym osoby do 25 roku życia	1 208	16,9
• długotrwale bezrobotne	3 628	50,8

• powyżej 50 roku życia	1 508	21,1
• korzystające ze świadczeń z pomocy społecznej	218	3,1
• posiadające co najmniej jedno dziecko do 6 roku życia	2 002	28,0
• posiadający co najmniej jedno dziecko niepełnosprawne do 18 roku życia	10	0,1
• niepełnosprawni	243	3,4
Poszukujący pracy w tym:	101	
• osoby niepełnosprawne	31	

Płynność bezrobocia, oferty pracy oraz podjęcia pracy w Powiatowym Urzędzie Pracy dla PN

Wyszczególnienie	Miesiąc styczeń – grudzień 2020 r.	Miesiąc grudzień 2020 r.
1. Bezrobotni zarejestrowani w miesiącu z tego:	8 810	581
➤ po raz I - szy	2 158	91
➤ po raz kolejny	6 652	490
➤ z prawem do zasiłku	2 188	165
➤ zamieszkali na wsi	7 289	485
w tym posiadający gospodarstwo rolne	228	17
➤ osoby w okresie do 12 m-cy od dnia ukończenia nauki	1 458	66
➤ cudzoziemcy	15	0
➤ bez kwalifikacji zawodowych	1 702	108
➤ bez doświadczenia zawodowego	1 741	102
➤ kobiety, które nie podjęły zatrudnienia po urodzeniu dziecka	448	18
➤ w wieku do 30 roku życia	4 556	255
w tym wieku do 25 roku życia	2 938	145
➤ długotrwale bezrobotne	2 017	158
➤ powyżej 50 roku życia	1 258	105
➤ korzystające ze świadczeń pomocy społecznej	64	12
➤ posiadające co najmniej jedno dziecko do 6 roku życia	1 493	100
➤ posiadający co najmniej 1 dziecko niepełnosprawne do 18 r. życia	24	0
➤ niepełnosprawni	262	26
2. Bezrobotni wyrejestrowani w miesiącu z tego:	7 644	430
➤ podjęcia pracy	4 935	300
3.* Zgłoszone wolne miejsca pracy i miejsca aktywizacji zawodowej z tego:	3 169	210
↻ oferty pracy subsydiowanej	1 218	15
↻ oferty pracy niesubsydiowanej	1 951	195
4.* Zgłoszenia zwolnień z przyczyn zakładu pracy (osoby)	0	0

Oferty pracy i miejsca aktywizacji zawodowej.

W okresie styczeń – grudzień 2020 roku **pozyskano 3 169 wolnych miejsc pracy i miejsc aktywizacji zawodowej**. W samym grudniu br. zgłoszono 210 wolnych miejsc pracy i miejsc aktywizacji zawodowej.

Oferty pracy i miejsca aktywizacji zawodowej pozyskane w 2020 r.						
Miesiące	Ogółem	z sektora publicznego	z sektora prywatnego	subsydiowane	niesubsydiowane	sezonowe
styczeń	293	30	263	90	203	81
luty	400	48	352	169	231	117
marzec	233	34	199	84	149	77
kwiecień	144	44	100	58	86	50
maj	283	86	197	113	170	54
czerwiec	240	35	205	125	115	58
lipiec	325	37	288	131	194	45
sierpień	299	28	271	137	162	40
wrzesień	290	50	240	127	163	71
październik	234	27	207	130	104	58
listopad	218	18	200	39	179	102
grudzień	210	18	192	15	195	102
RAZEM	3 169	455	2 714	1 218	1 951	890
% udział	100	14,4	85,6	38,4	61,6	28,1

Za pośrednictwem urzędu pracy w 2020 roku poszukiwano głównie pracowników w zawodach (*najliczniejsze*):

Lp.	Zawody i specjalności		Oferty pracy i miejsca aktywizacji zawodowej zgłoszone w okresie styczeń - grudzień 2020 r.			
	nazwa	symbol	Ogółem	subsydiowane	staż	niesubsydiowane
1.	Technik prac biurowych	411004	221	142	115	79
2.	Sprzedawca	522301	213	128	64	85
3.	Pomocniczy robotnik konserwacji terenów zieleni	921401	165	0	0	165
4.	Pomocniczy robotnik budowlany	931301	149	10	0	139
5.	Robotnik gospodarczy	515303	129	124	0	5
6.	Technik administracji	334306	97	70	63	27
7.	Pozostali pracownicy wykonujący prace proste gdzie indziej niesklasyfikowani	962990	87	0	0	87
8.	Pomoc kuchenna	941201	66	31	16	35
9.	Asystent do spraw księgowości	431101	64	41	34	23
10.	Fryzjer	514101	62	30	21	32
11.	Kucharz	512001	60	29	17	31

12.	Murarz	711202	59	0	0	59
13.	Asystent nauczyciela przedszkola	531202	54	33	26	21
14.	Kelner	513101	49	15	10	34
15.	Magazynier	432103	44	7	4	37
16.	Nauczyciel przedszkola	234201	41	16	0	25
17.	Pozostali pracownicy wykonujący dorywcze prace proste	962290	32	0	0	32
18.	Pozostali stolarze meblowi i pokrewni	752290	31	0	0	31
19.	Doradca klienta	524902	30	21	10	9
20.	Fizjoterapeuta	229201	29	10	7	19
21.	Kierowca samochodu dostawczego	832202	29	3	0	26
22.	Stolarz	752205	28	5	0	23
23.	Kierowca ciągnika siodłowego	833202	28	0	0	28
24.	Opiekunka dziecięca	325905	27	16	14	11
25.	Zbrojarz	711404	27	0	0	27
26.	Cieśla	711501	26	1	1	25
27.	Mechanik pojazdów samochodowych	723103	25	17	11	8
28.	Hydraulik	712601	21	3	1	18
29.	Monter instalacji i urządzeń sanitarnych	712604	21	5	3	16
30.	Pielęgniarka	222101	20	8	4	12
31.	Sekretarka	412001	20	10	10	10
32.	Technik farmaceutyczny	321301	19	10	7	9
33.	Recepcjonista	422602	19	7	6	12
34.	Technik rachunkowości	431103	19	13	13	6
35.	Monter stolarki budowlanej	712906	19	7	2	12
36.	Rejestratorka medyczna	422603	17	9	5	8
37.	Specjalista do spraw sprzedaży	243305	16	10	8	6
38.	Brukarz	711205	16	0	0	16
39.	Szwaczka maszynowa	815301	16	11	0	5
40.	Kierowca samochodu ciężarowego	833203	16	1	0	15
41.	Pozostali robotnicy budowlani robót wykończeniowych i pokrewni gdzie indziej niesklasyfikowani	712990	15	1	0	14
42.	Spawacz	721204	15	0	0	15
43.	Elektromonter (elektryk) zakładowy	741207	15	1	1	14
44.	Operator maszyn i urządzeń do przetworstwa tworzyw sztucznych	814209	15	0	0	15
45.	Sprzątaczką biurowa	911207	15	4	0	11
46.	Robotnik magazynowy	933304	15	0	0	15
47.	Pracownik kancelaryjny	411003	14	12	12	2
48.	Pozostali pracownicy obsługi biurowej	411090	14	12	12	2
49.	Barman	513202	13	9	4	4
50.	Kasjer handlowy	523002	13	4	2	9
51.	Rozbieracz -wykrawacz	751104	13	2	0	11
52.	Wiertacz	811305	13	1	1	12
53.	Maniurzystka	514203	12	4	4	8
54.	Cieśla szalunkowy	711502	12	1	1	11
55.	Stolarz meblowy	752208	12	2	1	10

56.	Operator koparki	834205	12	0	0	12
57.	Kosmetyczka	514202	11	3	3	8
58.	Elektromonter instalacji elektrycznych	741101	11	0	0	11
59.	Specjalista do spraw kadr	242307	10	0	0	10
60.	Księgowy	331301	10	6	0	4
61.	Technik ekonomista	331403	10	8	8	2
62.	Ślusarz	722204	10	2	1	8
63.	Cukiernik	751201	10	7	1	3
64.	Pozostali robotnicy przemysłowi i rzemieślnicy gdzie indziej niesklasyfikowani	754990	10	10	0	0
65.	Pokojowa	911203	10	0	0	10

Podjęcia pracy.

W miesiącu grudniu br. pracę podjęło **300 osób**. W roku poprzednim w grudniu pracę podjęło 305 osób.

W okresie od stycznia do grudnia br. **pracę podjęło 4 935 osób**.

Miesiące	Podjęcia pracy ogółem		Praca niesubsydiowana		Praca subsydiowana	
	ogółem	kobiety	ogółem	kobiety	ogółem	kobiety
styczeń	365	185	350	174	15	11
luty	467	246	378	198	89	48
marzec	395	170	292	129	103	41
kwiecień	213	100	179	88	34	12
maj	372	155	269	120	103	35
czerwiec	478	244	387	204	91	40
lipiec	539	274	456	233	83	41
sierpień	414	206	327	170	87	36
wrzesień	584	340	460	280	124	60
październik	432	250	324	210	108	40
listopad	376	185	279	146	97	39
grudzień	300	157	261	144	39	13
RAZEM	4 935	2 512	3 962	2 096	973	416
%	100%	-	80,3	-	19,7	-

W miesiącu grudniu 2020 r. wypłacono dodatki aktywizacyjne dla 51 osób. Wśród osób pobierających dodatki aktywizacyjne było 29 kobiet i 22 mężczyzn.

W miesiącu grudniu 2020 r. wydano 10 nowych decyzji przyznających dodatki aktywizacyjne osobom bezrobotnym z prawem do zasiłku.

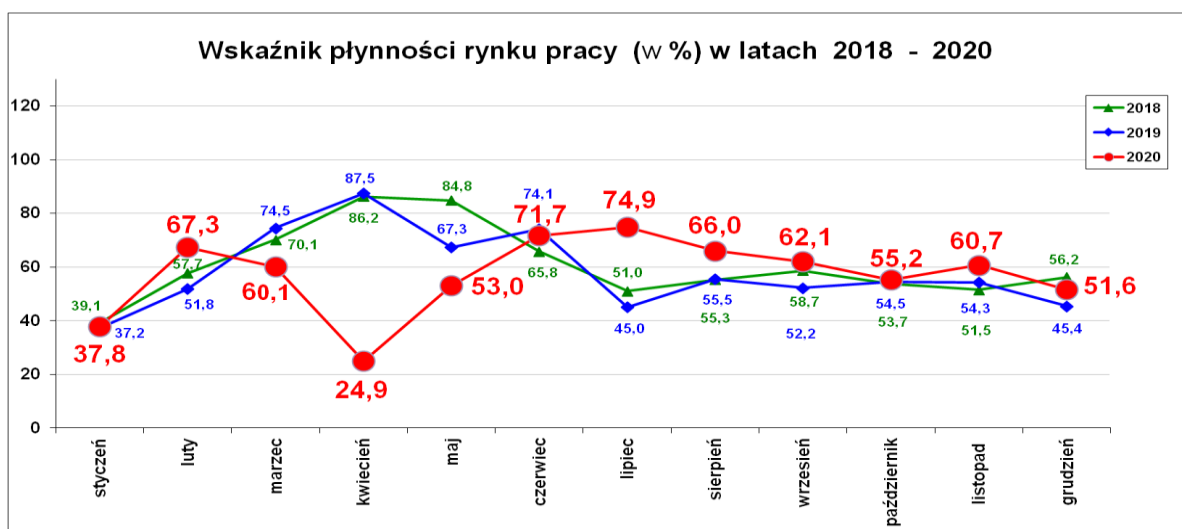
Ilość przyznanych dodatków aktywizacyjnych dla bezrobotnych (nowe decyzje) wg miesięcy w latach 2010 – 2020													
Lata	I	II	III	IV	V	VI	VII	VIII	IX	X	XI	XII	RAZEM
2010 r.	20	14	16	28	32	39	35	25	37	36	36	31	349
2011 r.	26	29	25	35	53	48	42	38	26	49	40	12	423
2012 r.	11	18	11	15	29	41	43	27	30	35	11	25	296
2013 r.	46	18	26	35	26	39	42	29	21	35	26	20	363
2014 r.	11	23	32	36	44	32	48	21	19	27	18	21	332
2015 r.	11	20	19	20	22	28	20	18	19	14	22	15	228
2016 r.	23	13	28	25	26	22	19	22	13	15	18	36	260
2017 r.	7	15	14	30	16	17	12	17	14	20	42	30	234
2018 r.	27	25	33	27	28	14	25	9	19	26	19	26	278
2019 r.	22	15	9	16	26	34	26	16	18	34	17	12	245
2020 r.	22	29	25	28	6	13	21	31	24	30	22	10	261

**„Napływ” i „odpływ” wybranych kategorii bezrobotnych
styczeń – grudzień 2020 r.**

Wyszczególnienie	Bezrobotni			
	do 30 roku życia	← w tym do 25 roku życia	powyżej 50 roku życia	długotrwale
Zarejestrowani	4 556	2 938	1 258	2 017
Wyrejestrowani	3 878	2 315	1 091	1 495
w tym z powodu: podjęcia pracy	2 491	1 528	587	795
♦ niesubsydiowanej	2 014	1 278	472	653
- w tym podjęcie działalności gospodarczej	79	45	28	34
♦ subsydiowanej	477	250	115	142
➔ prace interwencyjne	143	81	26	44
➔ roboty publiczne	12	10	50	34
➔ podjęcie działalności gospodarczej	242	115	22	38
➔ praca w ramach refundacji kosztów zatrudnienia bezrobotnego	15	12	4	12
➔ podjęcie pracy poza miejscem zamieszkania w ramach bonu na zasiedlenie	64	31	0	5
➔ inne	1	1	13	9
<i>praca z PFRON –u</i>	0	0	2	0
<i>zatrudnienie socjalne</i>	1	1	11	9
Skierowani na szkolenie	187	95	16	31
Skierowani na staż	461	327	11	92
Skierowanie do prac społecznie użytecznych	2	2	3	15
Razem ilość bezrobotnych objętych subsydiowaną aktywizacją zawodową <i>(praca subs. + szkolenie + staż + prace społecznie użyteczne)</i>	1 127	674	145	280

Aktywizacja zawodowa osób bezrobotnych z Powiatu Nowosądeckiego w okresie styczeń – grudzień 2020r.

Wyszczególnienie		Ilość osób styczeń – gru- dzień 2020 r.	Ilość osób grudzień
1.	Pracę podjęło za pośrednictwem urzędu	2 003	80
w tym:			
	➤ pracę niesubsydiowaną	421	30
	➤ pracę interwencyjną	274	3
	➤ pracę w ramach robót publicznych	103	5
	➤ podjęcie działalności gospodarczej	454	18
	➤ podjęcie pracy w ramach refundacji kosztów zatrudnienia bezrobotnego	52	8
	➤ podjęcie pracy poza miejscem zamieszkania w ramach bonu na zasiedlenie	64	2
	➤ inne (PFRON, zatrudnienie socjalne)	26	3
	➤ rozpoczęcie stażu	592	11
	➤ rozpoczęcie prac społecznie użytecznych	17	0
2.	Rozpoczęło szkolenia	342	0
3.	Udzielono porad zawodowych i informacji zawodowej	649	1



Wskaźnik płynności rynku pracy (wyrażony w procentach stosunek liczby bezrobotnych, którzy podjęli pracę do liczby nowozarejestrowanych bezrobotnych w danym miesiącu.

Wskaźnik płynności rynku pracy w miesiącu grudniu br. wynosił **51,6 %**.

Stopa bezrobocia (%) Źródło: GUS

Miesiące	Powiat Nowosądecki	Miasto Nowy Sącz	Województwo Małopolskie	Kraj
Styczeń 2020 r.	8,3	2,9	4,3	5,5
Luty 2020 r.	8,2	3,1	4,4	5,5
Marzec 2020 r.	8,2	3,2	4,3	5,4
Kwiecień 2020 r.	8,9	3,5	4,8	5,8
Maj 2020 r.	9,2	3,9	5,1	6,0
Czerwiec 2020 r.	9,2	4,0	5,2	6,1
Lipiec 2020 r.	9,0	4,0	5,2	6,1
Sierpień 2020 r.	9,0	3,9	5,2	6,1
Wrzesień 2020 r.	8,9	3,8	5,2	6,1
Październik 2020 r.	8,9	3,7	5,2	6,1
Listopad 2020 r.	9,0	3,8	5,3	6,1
Grudzień 2020 r.	9,2	3,9	5,3	6,2

Nowy Sącz, dnia 28.01.2021 r.

33-300 Nowy Sącz, ul. Nawojowska 118, tel./fax. 018-440-08-08
email: ko@pup.powiat-ns.pl, web: www.pup.powiat-ns.pl